



Bühnenanweisung

Philipp Galizia

Programm «Gratis zum Mitnehmen»

Bühne

Mindestmasse Spielfläche: ca. 4 x 3m
wenn möglich, schwarz abgehängt.

Licht

Minimal: gut ausgeleuchtete Bühne.
Den Idealplan für das Licht finden Sie
auf der nächsten Seite.
Bei Bedarf kann der Künstler ein paar
Scheinwerfer mitbringen.

Der Künstler ist ohne eigenen Techniker mit dem Auto unterwegs und wäre um
einen Parkplatz in der Nähe des Theaters dankbar.

Der Veranstalter stellt folgendes bereit:

- Einen erfahrenen Haustechniker für den Auf- und Abbau sowie die ganze Dauer
der Vorstellung.
 - Licht & Ton gemäss obengenannten Anforderungen.
 - Eine geheizte Garderobe mit Spiegel, guter Beleuchtung, fliessendem Wasser,
Garderobenständer und Sitzgelegenheiten.
 - Catering gemäss untenstehenden Wünschen.
- Die übrige Ausrüstung ist Sache des Künstlers.

Catering

Kleines Catering. z.B. frische Sandwichs, Obst, Gemüse, Kuchen und Getränke
(Mineral und Bier...) ab Ankunft in der Garderobe.

Spieldauer: ca. 80 Minuten | Pause auf Wunsch

Zeitplan

Ankunft des Künstlers im Theater normalerweise zwischen 17.30 und 18.00 Uhr.

ca. 17.30	Ankunft, Aufbau, Einleuchten & Soundcheck
ca. 18.30	Essen
20.00	Show-Beginn

Ton

Ab ca. 120 Zuschauer (nach Absprache,
Akkustik und Erfahrung des Veranstalters)
ist eine Tonverstärkung für Sprache
und Kontrabass (mit XLR-Stecker)
nötig. Der Künstler hat ein eigenes
Headset dabei und kann bei Bedarf
auch eine kleine Tonanlage mitbringen.



Direkt-Kontakt zum Künstler:

Philipp Galizia
079 753 68 24
philipp@galizia.ch

www.galizia.ch

Management und Booking

KULTURBAU

Kulturbau GmbH
David Baumgartner
Tösstalstrasse 352
8482 Winterthur-Sennhof

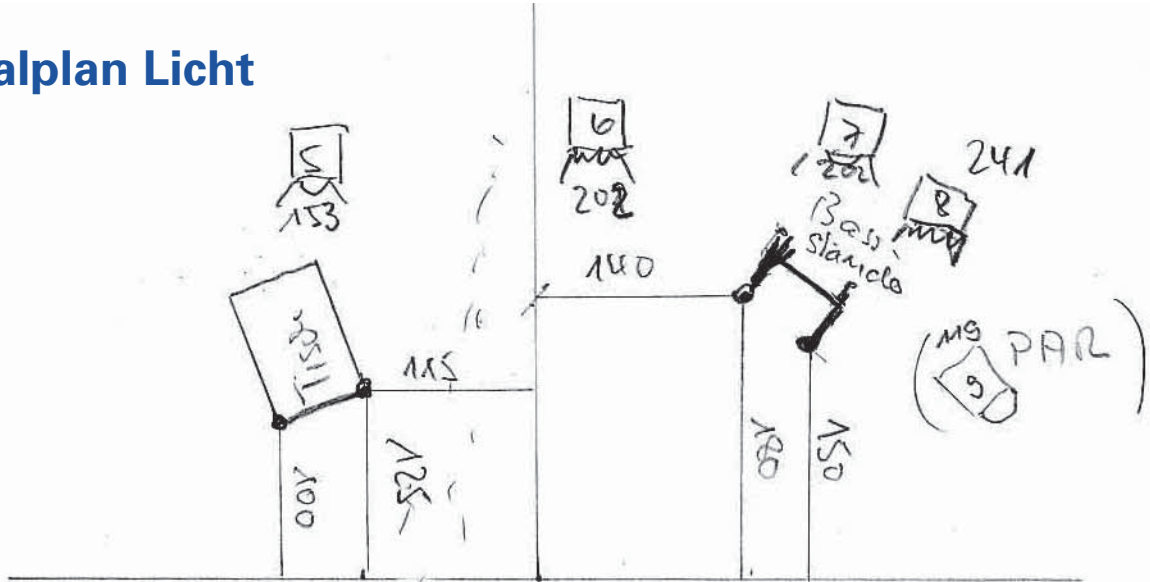
052 203 41 41
079 600 79 26

baumgartner@kulturbau.ch
www.kulturbau.ch



Bühnenanweisung

Idealplan Licht



Unter www.galizia.ch/downloads.html
finden Sie einen Ablaufplan
fürs Licht!

Mitte Bühne



- | | | | |
|------|----------|--------------------|-------------------------------|
| 1 | 650 W PC | 203 | linke Bühne |
| 2 | 650 W PC | 203 | linke Bühne |
| 3 | 650 W F | 152 | Rechte Bühne |
| 4 | 650 W PC | 152 | Rechte Bühne |
| 5 | 500 W PC | 153 | Dusche Tisch |
| 6 | 500 W F | 202 | Liegenslicht Mitte/Rechts |
| 7 | 500 W PC | 202 | Liegenslicht Bass |
| 8 | 500 W F | 241 | Dusche Bass (Strassenlaterne) |
| Opt. | 9 | PAR 1000W CPG2 119 | Hintergrund leicht DBLau |